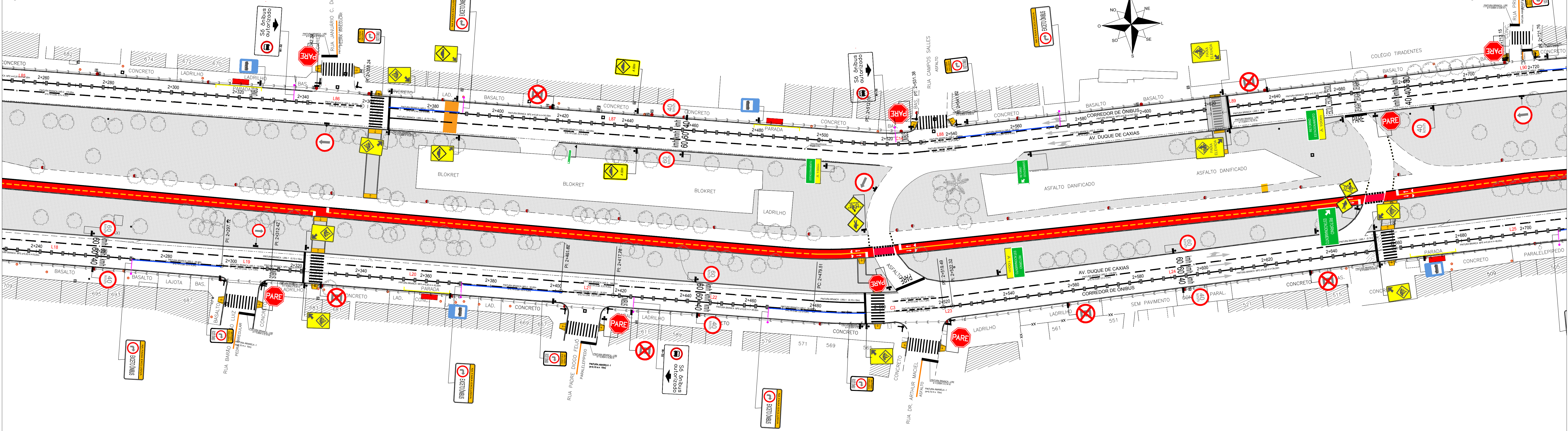


CONVENÇÕES DO PROJETO	
—	MEIO-FIO
—	EIXO PROJETADO
—	REBAIXO DE MEIO-FIO
—	TACHÃO BIDIRECCIONAL AMARELO
—	TACHÃO MONODIRECCIONAL BRANCO
—	TACHÃO MONODIRECCIONAL BRANCA
—	POSTE C/ SEMÁFORO EXISTENTE
—	POSTE C/ SEMÁFORO RELOCADO
—	SUPORTE C/ BRAÇO PROJETADO
—	SUPORTE SIMPLES P/ PLACA
—	PLACA FIXADA EM POSTE EXISTENTE
—	PLACA DE IDENTIF. DE LOGRADOURO

OBSERVAÇÕES:

A sinalização existente não será reaproveitada neste projeto. Para a implantação da sinalização indicada no projeto, é aconselhado a remoção de todas as placas existentes na via. A remoção é necessária devido ao estado de conservação das placas, assim como a não observância quanto às características técnicas exigidas por norma e a falta de reflectância dos elementos de sinalização. O levantamento da sinalização existente na via foi apresentado na etapa I, volume 4 - Relatório de Diagnóstico de Pavimentação, Drenagem e Sinalização.



REVISÃO	OBSERVAÇÕES	DATA	VISTO
<div><div></div><div>PREFEITURA MUNICIPAL DE PELOTAS UNIDADE GESTORA DE PROJETOS - UGP</div><div></div></div>			
PROJETO DE MOBILIDADE URBANA Eduardo Leite - Prefeito Municipal Jair Seidel - Secretário Executivo da UGP			
PROJETO: INCORP CONSULTORIA E ACESSORIA LTDA.	ARQUIVO: MDC-01-PESNR03.dwg		
RESPONSÁVEL TÉCNICO: ENGº JOSÉ CARLOS TEIXEIRA TEDESCO	CREA: 005546/RS	DATA:	FEV/2015
PROJETO DE SINALIZAÇÃO		ESCALA:	1:500
TRECHO: ZONA URBANA DO MUNICÍPIO DE PELOTAS/RS		REVISÃO:	R03
AVENIDA DUQUE DE CAXIAS		PRANCHAS:	03/15
PROJETO DE SINALIZAÇÃO (LINHA GERAL) EIXO-LE km 1+770 ao 2+730/EIXO-LD km 1+750 ao km 2+710			